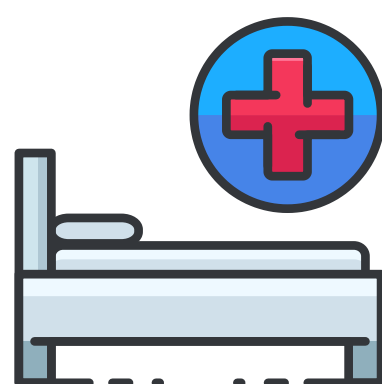


Epidemiología de las personas mayores

1

Las principales causas de morbilidad en personas de 60 y más años son las enfermedades cardiovasculares, el cáncer, las enfermedades pulmonares crónicas, las enfermedades musculoesqueléticas, los trastornos mentales y enfermedades del sistema nervioso.

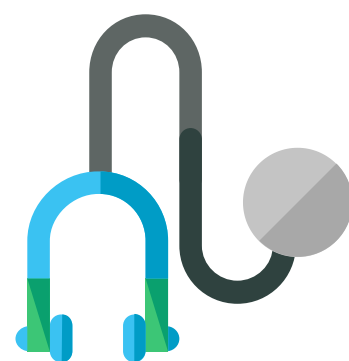


2

Los principales factores de riesgo para la mayoría de las causas de morbilidad en personas mayores están relacionados con estilos de vida.

3

Entre los factores de riesgo modificables para cardiopatía isquémica se encuentran: dislipidemia, hipertensión arterial, consumo tabáquico, diabetes mellitus tipo 2 y obesidad.

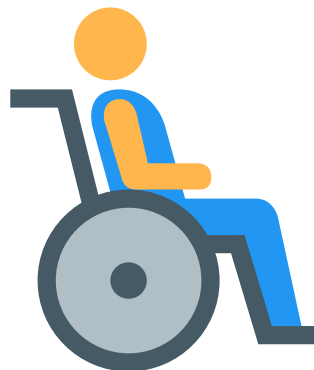


4

Entre los factores de riesgo modificables para prevenir casos nuevos de Alzheimer se encuentran: diabetes mellitus de tipo 2, hipertensión arterial y obesidad en la adultez, consumo tabáquico, depresión, inactividad física e inactividad cognitivo.

5

La carga de morbilidad se puede medir a través de años perdidos de vida saludables debido a enfermedad, discapacidad o muerte prematura.

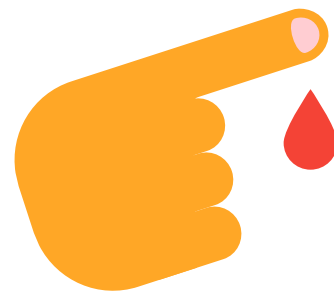


6

Las principales causas de discapacidad en mujeres de 50-69 años son; diabetes mellitus tipo 2, osteoartritis, lumbalgia, trastornos musculoesqueléticos, depresión mayor y cervicalgia.

7

En hombres de 50-69 las causas principales de discapacidad son la lumbalgia y la diabetes mellitus tipo 2.



8

Entre las causas de discapacidad en mujeres y hombres de 70 años y más se encuentran: déficits sensoriales, diabetes mellitus de tipo 2, lumbalgia, cervicalgia, enfermedad de Alzheimer, enfermedades bucodentales, osteoartritis, nefropatía crónica, depresión, cardiopatía isquémica y otros problemas musculoesqueléticos.